



# Ponto de acesso AP-5181

Ponto de acesso para o ar livre de uso empresarial baseado no padrão 802.11a/b/g



## CARACTERÍSTICAS

### Caixa IP56 apta para ambientes externos, modificada segundo NEMA4X

Aparelho desenvolvido para suportar ventos, chuvas e temperaturas extremas.

### Faixa de temperatura estendida:

Funciona em temperaturas de -30 °C até 55 °C (entre -22°F e 131°F)

### Capacidade Mesh:

Nós autôntáveis e auto-recuperáveis que estabelecem automaticamente enlaces sem fio entre os pontos de acesso (AP); os nós podem ser instalados em qualquer local com eletricidade, sem necessidade de cabos ou fibra.

### Design de duplo rádio em banda dupla; 802.11a/b/g em bandas de 2.4/5 GHz

Suporta simultaneamente 802.11a/b/g; funciona com qualquer dispositivo WLAN baseado nos padrões IEEE.

### Roteador integrado, firewall e servidor DHCP

Sem necessidade de instalar hardware adicional; fácil de ampliar, atualizar e manter.

## Ponto de acesso resistente de uso empresarial desenvolvido para ambientes hostis

O Ponto de Acesso AP-5181 da Motorola, desenvolvido especificamente para uso ao ar livre, oferece conexão sem fio de redes empresariais em ambientes hostis. Além da caixa modificada segundo NEMA 4X, as características para condições climáticas adversas incluem proteção pára-raios e surtos de tensão, operação em temperaturas extremas e um conjunto de acessórios de energia e antena. A capacidade mesh autôntável e auto-recuperável suporta extensões Wi-Fi multimídia (WMM) para garantir a qualidade do serviço (QoS) e, ao mesmo tempo, estender, de forma rentável, as redes corporativas para além das paredes do escritório, sem a necessidade de instalar Ethernet adicional por cabo ou fibra. Com serviços integrados de enrutamento, firewall, DHCP, AAA e pontos de acesso públicos, o AP-5181 oferece uma solução WLAN superior para exteriores.

## Estenda o alcance de sua rede empresarial de forma rentável

Quando utilizado como uma porta de acesso ou um nó mesh, o AP-5181 pode funcionar sem fio, ainda em ambientes hostis. O uso de aplicações externas não implica que deva ser sacrificada a segurança ou capacidade de gerenciamento; o suporte aos protocolos de segurança baseados nos padrões atuais ajuda a garantir uma proteção da rede ao nível empresarial, ao passo que uma ampla variedade de opções de administração oferece ferramentas de gerenciamento simples e eficazes. Devido ao

AP-5181 funcionar sem fio, tudo isso pode ser implementado ao ar livre sem o custo adicional de instalação de cabo de rede ou fibra ótica.

## A conexão de redes mesh cria uma rede flexível e fácil de gerenciar

Utilizando sua capacidade mesh, o AP-5181 de rádio duplo pode se conectar a outros pontos de acesso para transmitir dados enquanto oferece acesso de rede aos usuários locais. Ao permitir várias aplicações, desde simples pontes de ponto-a-ponto que conectam duas redes sem fio até complexas redes com nós e múltiplos enlaces, esta característica oferece uma forma simples de estender a rede até localizações externas ou remotas. As características de autôntagem e auto-reparação de uma rede mesh tornam a rede flexível e fácil de gerenciar. Isto, combinado com a simples interface de configuração, faz que a instalação e manutenção de uma rede sem fio de pontos de acesso segura não exija nenhum esforço.

## Desenvolvido para resistir condições climáticas adversas

O AP-5181 foi especificamente desenvolvido para uso ao ar livre e pode suportar ventos, chuvas, raios e temperaturas extremas.

#### Servidor AAA e gateway de ponto de acesso

Serviços integrados para autenticação e gerenciamento de acesso público

#### Qualidade de Serviço (QoS) em Wi-Fi Multimídia (WMM) e priorização de voz

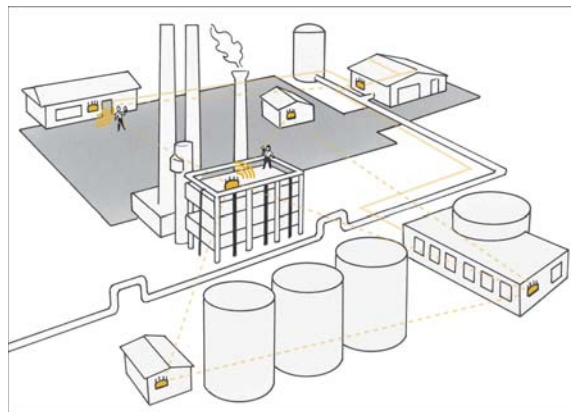
Desempenho superior em aplicativos exigentes de missão crítica, incluindo voz e vídeo

Possui pára-raios integrado e proteção contra surtos de tensão padrão. Um kit de montagem opcional para clima pesado foi projetado para proteger o AP-5181 de fragmentos carregados pelos ventos com velocidades de até 30 milhas por hora, enquanto o kit de proteção contra surtos de tensão converte a tensão alta dos postes de luz em tensão baixa para o funcionamento do AP. De fato, a Motorola oferece o necessário para uma solução total de AP ao ar livre, incluído um conjunto completo de antenas externas de banda dupla e suporte excepcional.

#### Respaldado por um serviço de primeira classe

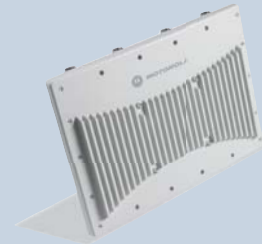
A Motorola cobre cada aspecto dos serviços de mobilidade, desde o design de redes até as operações contínuas, oferecendo uma ampla e extensa cobertura insuperável para garantir o cumprimento de todas suas necessidades de serviço e suporte. Um planejamento, avaliação e implementação profissional dos serviços garante que sua solução de mobilidade tenha sido desenvolvida para outorgar os máximos benefícios. O nosso Departamento de Atendimento ao Cliente, sensível à demanda dos consumidores, garante que sua solução continue operando de forma ótima e eficiente, com tempo máximo operacional, reduzindo seu custo total de propriedade e melhorando seu retorno sobre o investimento. Para obter mais informações sobre o AP-5181, entre em contato com a Motorola no telefone +1.800.722.6234 ou +1.631.738.2400, ou visite: [www.symbol.com/AP5181](http://www.symbol.com/AP5181)

#### Rede Mesh em um ambiente de refinaria



A tecnologia Mesh proporciona um meio conveniente, flexível, escalável e rentável para estender sua rede empresarial, interna e externa, até áreas que geralmente são custosas ou difíceis de instalar cabos, incluindo armazéns, depósitos, plantas de processamento e centros de distribuição, entre outros

#### Um completo ponto de acesso externo



AP com rádio duplo AP-5181  
AP-5181-13040-WWR



Equipamento para condições climáticas adversas  
KT-5181-GW-01R



Transformador 48V e Protetor contra surtos de tensão  
AP-PSBIAS-5181-01R

Sem imagem:  
Kit de montagem para postes e paredes  
KT-5181-WP-01R  
Antenas externas

## Especificações do AP-5181

Características físicas	
Dimensões:	Largo x Ancho x Alto: 305 mm x 210 mm x 89 mm 12 pulg. x 8,2 pulg. x 3,55 pulg.
Peso:	2,50kg / 5,50 libras
Caixa:	Aleación de aluminio por moldeo; modificado según NEMA 4X; IP56
Configurações de montagens disponíveis:	Equipo para instalación en postes y paredes; equipo de instalación para protección contra condiciones climáticas adversas; equipo transformador de electricidad para postes de luz.
LED:	4 indicadores LED en la parte posterior, que indican actividad de radio, encendido, conexión y errores
Uplink:	2 puertos (WAN, LAN) Ethernet 10/100 Base-T de detección automática
Entorno del usuario	
Temperatura de funcionamiento:	De -30°C a 55°C / -22°F a 131°F
Temperatura de almacenamiento:	De -40°C a 85°C / -40°F a 185°F
Humedad de funcionamiento:	De 5 a 95% de humedad relativa sin condensación
Altitud de funcionamiento:	2438m/8.000 pies @ 28°C/82°F
Altitud de almacenamiento:	4572m/15.000 pies @ 12°C/53°F
Descarga electrostática:	Según IEEE 61000-4-2, en el aire 20kV, en contacto 8kV
Calificación climática:	Según normativas climáticas IP56 y NEMA 4X
Capacidad de supervivencia al viento:	>170 mph / 273 Km./h, 148 nudos (sin antena)
Fuerza del viento (165 mph / 265 Km./h):	<60 libras, 267 Newtons (sin antena)
Impacto y vibración:	Cumple con el estándar MIL-STD-810F, método 514, procedimiento 1
Transporte/Carga:	ASTM D775-80 D4169 nivel 3
Especificaciones eléctricas	
Operating Voltage:	48V DC
Operating Current:	280mA
Integrated Power-Over-Ethernet Support:	802.3af on LAN Port
Radio Specifications	
Medio inalámbrico:	Espectro Ensanchado de Secuencia Directa (DSSS) y Multiplexación por División Ortogonal de Frecuencia (OFDM)
Estándares de red:	802.11a, 802.11b, 802.11g, 802.3
Velocidades admitidas:	1, 2, 5.5, 6, 9, 11, 12, 18, 24, 36, 48, 54 Mbps
Canales de funcionamiento:	Canales 32-165 (5180 – 5825 MHz); Canales 1-13 (2412-2472 MHz). Las frecuencias de funcionamiento reales dependen de las normas de regulación y de los organismos de certificación

Bandas de funcionamiento:	FCC	de 2.412 a 2.462 GHz de 5.150 a 5.250 (UNII -1)1 de 5.725 a 5.850 (ISM) 1Únicamente para uso interno
	EU	de 2.412 a 2.472 GHz de 5.150 a 5.250 GHz1 de 5.250 a 5.350 GHz1 de 5.470 a 5.725 GHz (específicos de cada país) 1Únicamente para uso interno
Sensibilidad del receptor:	Radio .11a (dBm)	6 Mbps -91 10% PER para 1.000 bytes IEEE 802.11a sect 17.3.10.1 (MÍN) y 17.3.10.4 (MÁX)
	Radio.11g (dBm)	6 Mbps -89 a 10% PER para 1.000 bytes IEEE 802.11g sect 19.5.1 (MÍN) y 19.5.3 (MÁX)
Valores de potencia de transmisión disponibles:	Radio.11a (dBm)	6 Mbps -91 9 Mbps -89 12 Mbps -87 18 Mbps -83 24 Mbps -81 36 Mbps -78 48 Mbps -74 54 Mbps -73
	Radio.11g (dBm)	6 Mbps -89 9 Mbps -88 12 Mbps -85 18 Mbps -82 24 Mbps -80 36 Mbps -77 48 Mbps -72 54 Mbps -70
Protección de la antena:	Radio.11g (dBm)	11 Mbps -84 a 8% PER para 1.024 bytes
	Radio.11a (dBm)	5,5 Mbps -88 2 Mbps -90 1 Mbps -94
Protección de la antena:	IEEE transitoria 61000-4-4, nivel 4, EFT; norma IEEE de sobretensión 61000-4-5 Clase 5, forma de onda 1.2x50uS y 8x20uS	
Normas		
Cumplimiento con las normas:	802.11a/b/g, 802.11i, WPA2, WMM, UAPSD	
Certificaciones del producto:	UL / cUL 60950-1, IEC / EN60950-1	
Aprobaciones de Radio:	FCC (EE.UU.), Industry Canada, CE (Europa)	
Números de partes y características del producto AP-5181		
Número de parte	Descripción	
AP-5181-13040-WWR	AP-5181 802.11a+g	
KT-5181-HW-01R	Equipo para condiciones climáticas adversas AP-5181	
KT-5181-WP-01R	Equipo de instalación en postes y paredes AP-5181	
AP-PSBIAS-5181-01R	Transformador 48V y Protector de sobretensión	





**MOTOROLA**

[motorola.com](http://motorola.com)

Número de parte SS-AP5181. Impreso en EE.UU. 06/07. MOTOROLA y el logotipo de la M estilizada y SYMBOL y el logotipo estilizado de SYMBOL son marcas registradas ante la Oficina de Marcas Registradas y Patentes de los Estados Unidos. Todas las demás marcas de productos o servicios son propiedad de sus respectivos titulares. © Motorola, Inc. 2007. Todos los derechos reservados. Para obtener información específica e información sobre la disponibilidad de sistemas, productos o servicios, contáctese con su representante local de Motorola o sus socios comerciales. Las especificaciones están sujetas a cambios sin notificación previa.